

Antal måneder som registrerede arbejdssøgende 2. kvartal 2022

Der har været færre arbejdssøgende i perioden 3. kvartal 2021 til 2. kvartal 2022 end samme periode året før.

Der var i alt 4.825 personer, som har været registeret arbejdssøgende i en eller flere måneder i løbet af perioden fra 3. kvartal 2021 til 2. kvartal 2022 mod 5.403 personer i samme periode året før.

I perioden 3. kvartal 2021 til 2. kvartal 2022 havde 62,3 pct. af de arbejdssøgende i alt 3.004 personer været registeret imellem 1-3 måneder, mens 9,5 pct. eller 456 personer har været registreret imellem 10-12 måneder.

Table 1. Antal måneder som registrerede arbejdssøgende efter køn

	3. kvartal 2020 - 2. kvartal 2021				3. kvartal 2021 - 2. kvartal 2022					
	Alle	1-3 mdr.	4-6 mdr.	7-9 mdr.	10-12 mdr.	Alle	1-3 mdr.	4-6 mdr.	7-9 mdr.	10-12 mdr.
Antal personer										
I alt	5.403	3.232	1.078	550	543	4.825	3.004	966	399	456
Mænd	2.921	1.692	605	315	309	2.626	1.579	549	242	256
Kvinder	2.482	1.540	473	235	234	2.199	1.425	417	157	200
Andel i procent										
I alt	100,0	59,8	20,0	10,2	10,1	100,0	62,3	20,0	8,3	9,5
Mænd	100,0	57,9	20,7	10,8	10,6	100,0	60,1	20,9	9,2	9,8
Kvinder	100,0	62,1	19,1	9,5	9,4	100,0	64,8	19,0	7,1	9,1

Kilde: <https://bank.stat.gl/ardledvar>

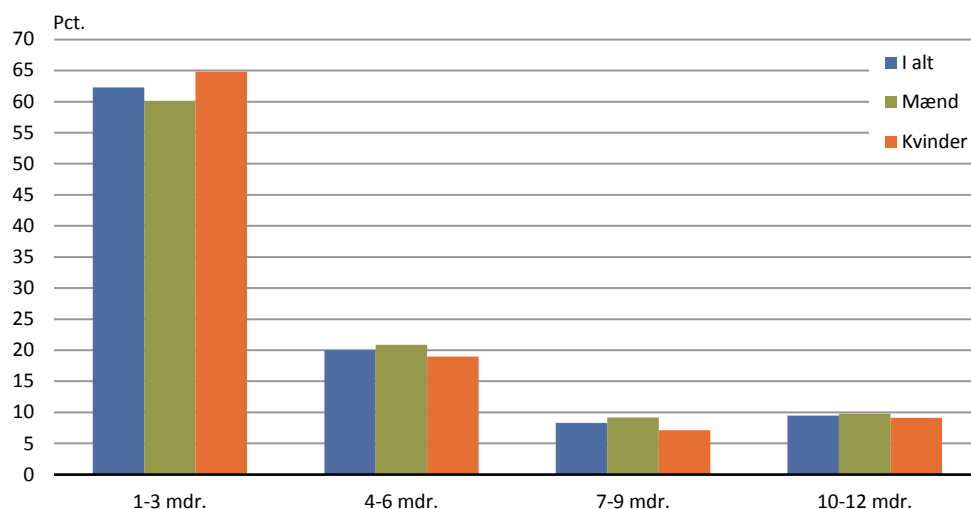
I perioden 3. kvartal 2021 – 2. kvartal 2022 har der i den yngre aldersgruppe 18-24 år været 30 personer arbejdssøgende i 10-12 måneder, eller 3,3 pct. af de 18-24 årige arbejdssøgende. I aldersgruppen 45-59 år var der 176 personer i 10-12 måneder, eller 13,3 pct. af de 45-59 årige arbejdssøgende.

Tabel 2. Antal måneder som registrerede arbejdssøgende efter alder

	3. kvartal 2021 -2. kvartal 2022				
	Alle	1-3 måneder	4-6 måneder	7-9 måneder	10-12 måneder
Alle	4.825	3.004	966	399	456
18-19 år ..	236	191	37	6	2
20-24 år ..	686	486	124	48	28
25-29 år ..	614	409	130	43	32
30-34 år ..	599	375	114	55	55
35-39 år ..	485	301	97	40	47
40-44 år ..	419	255	82	43	39
45-49 år ..	301	163	72	31	35
50-54 år ..	486	277	109	35	65
55-59 år ..	538	307	112	43	76
60-65 år ..	461	240	89	55	77

Kilde: <https://bank.stat.gl/ardledvar>

I figur 1 er antal måneder som registrerede arbejdssøgende vist i procent. Der er en tendens til at kvinder har været arbejdssøgende i en kortere periode end mænd.

Figur 1. Antal måneder som registrerede arbejdssøgende i pct. i perioden 3. kvartal 2021 – 2. kvartal 2022

Kilde: <https://bank.stat.gl/ardledvar>

Ønskes yderligere oplysninger kan henvendelse ske til Statistikchef Anders Blaabjerg på e-mail: abla@stat.gl.

Signatur forklaring:

- ... Oplysninger foreligger ikke
- .. Oplysninger for usikre til at angives eller diskretionshensyn
- . Tal kan efter sagens natur ikke forekomme
- 0 Mindre end halvdelen af den anvendte enhed
- Nul
- * Foreløbigt eller anslået tal

Eventuel henvendelse

Gorm N. Pedersen

E-mail: GNPE@stat.gl

Arbejdsmarked

Grønlands Statistik
Postboks 1025 · 3900 Nuuk
Tlf.: +299 34 57 70
www.stat.gl · e-mail: stat@stat.gl

